

# APARTAMENTY

KONOPNICKA ŁĄDEK-ZDRÓJ

## PARTER

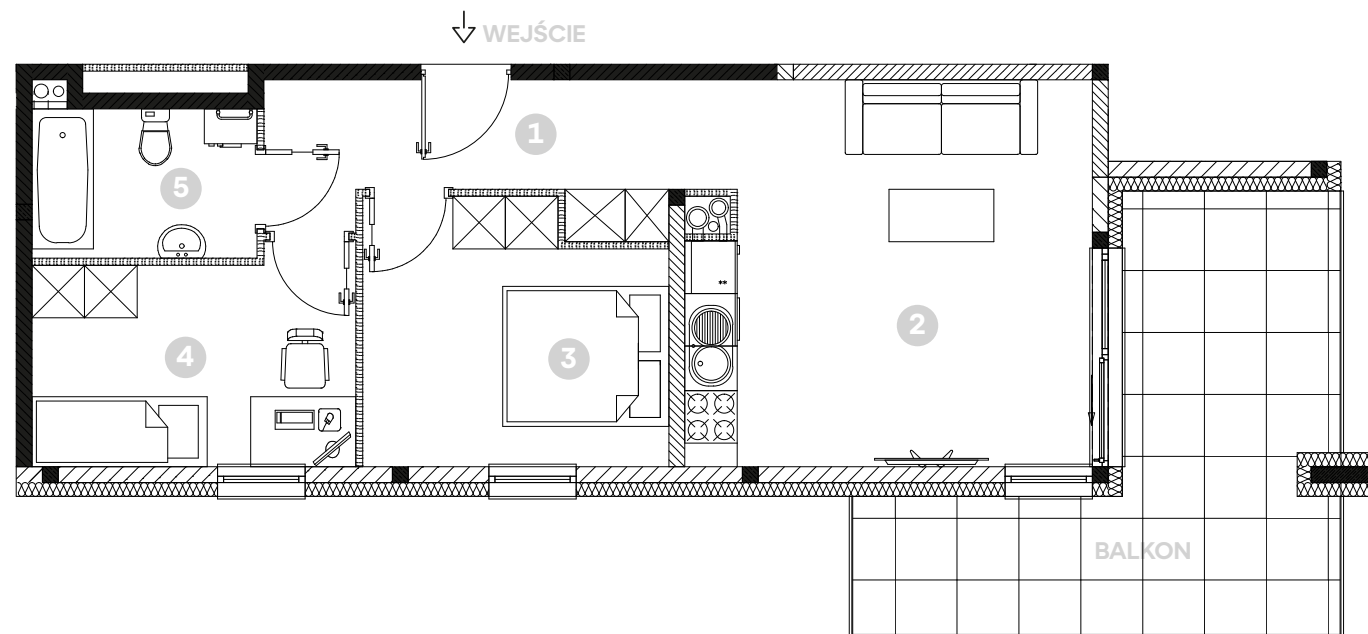
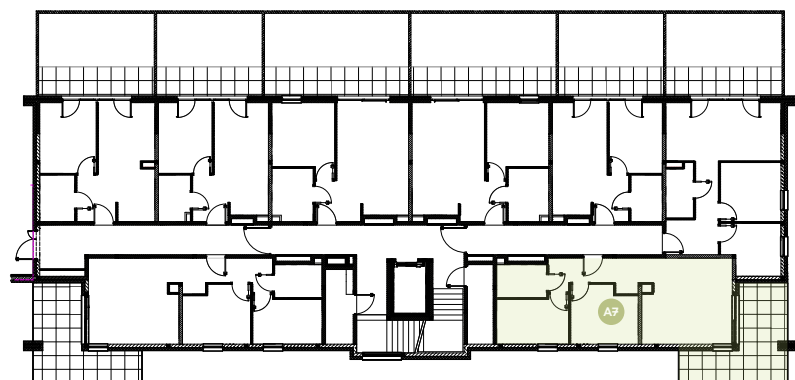
A7

### APARTAMENT 7

50,76 m<sup>2</sup>

#### Wykaz pomieszczeń:

- |                                      |                      |
|--------------------------------------|----------------------|
| 1. Przedpokój                        | 7,03 m <sup>2</sup>  |
| 2. Pokój dzienny z aneksem kuchennym | 20,47 m <sup>2</sup> |
| 3. Pokój                             | 10,05 m <sup>2</sup> |
| 4. Pokój                             | 8,82 m <sup>2</sup>  |
| 5. Łazienka                          | 4,39 m <sup>2</sup>  |



**KONOPNICKA**  
ŁĄDEK-ZDRÓJ

#### Lokalizacja:

ul. Konopnickiej / Działka 483  
57-540 Łądek-Zdrój

[konopnickaladekzdroj.pl](http://konopnickaladekzdroj.pl)

#### Sprzedaż:

Bartosz Wysocki, [bwysocki@nescior.com.pl](mailto:bwysocki@nescior.com.pl)  
**+48 500 459 013**

Jarosław Neścior, [jnescior@nescior.com.pl](mailto:jnescior@nescior.com.pl)  
**+48 734 866 166**

Informacje zawarte w niniejszej karcie nie stanowią oferty handlowej  
w rozumieniu art. 66 §1 Kodeksu Cywilnego.  
Wszystkie przedstawione dane należy traktować poglądowo.